



ÖZEL KAŞGARLI MAHMUT  
İLKÖĞRETİM OKULU

# ORTA ÖĞRETİME GEÇİŞ SİSTEMİ 2009

REHBERLİK VE PSİKOLOJİK DANIŞMANLIK BÖLÜMÜ

ORTA ÖĞRETİME GEÇİŞ SİSTEMİ 2009



## ORTA ÖĞRETİME GEÇİŞ SİSTEMİ 2009

2008 eğitim öğretim yılı itibariyle, Orta Öğretime Geçiş Sistemimizde, ilköğretim programlarında kazandırılması hedeflenen becerilerin ölçülebilmesi, öğrencilerin araştıran, sorgulayan ve öğrenmeyi öğrenen bireyler olarak yetiştirilebilmeleri açısından değişikliğe ihtiyaç duyulmuştur.

Orta Öğretime Geçiş Sistemine göre;

Her öğrencinin, her sınıf sonunda (ilköğretim 6., 7. ve 8. sınıf sonunda) alacağı bir **SINIF PUANI** olacaktır ve bu 3 sınıf puanının toplamı **ORTA ÖĞRETİME YERLEŞTİRME PUANINI** oluşturacaktır. Bu puana göre de öğrenciler çeşitli liselere yerleştirilecektir.

Sınıf Puanlarının sınıf seviyelerine göre katkı oranları aşağıdaki tabloda gösterilmiştir.

2008 yılında, 7. sınıfta olup SBS'ye girmiş öğrencilerin sınıf puanları ise;  
7. sınıf için % 40,

SINIF PUANI	SINIF SEVİYELERİNE GÖRE KATKISI
İLKÖĞRETİM 6. SINIF	% 25
İLKÖĞRETİM 7. SINIF	% 35
İLKÖĞRETİM 8. SINIF	%40

8. sınıf için ise % 60 oranında hesaplanacaktır.

**SINIF PUANINI  
OLUŞTURAN ÖGELER**  
Sınıf Puanı;

- Seviye Belirleme Sınavı,
- Yıl Sonu Başarı Puanı,
- Davranış Puanı, olmak üzere 3 öğeden oluşmaktadır.

### İSTEK ÖZEL KAŞGARLI MAHMUT İLKÖĞRETİM OKULU'NDA SBS ÇALIŞMALARI

- **SBS BİRİMİ**  
Yıl içerisinde SBS'ye yönelik yapılacak çalışmalarını planlayan ve yürüten birimdir. Bölümler arasında SBS çalışmalarının organizasyonunu sağlar. Düzenli toplantılarla bir araya gelerek ihtiyaca yönelik çalışmalarını saptarlar.
- **DANIŞMAN ÖĞRETMEN SİSTEMİ**  
Her bir öğrenci gruplandırılarak SBS konusunda bilgili bir öğretmenin danışmanlığına verilir. Öğrencilerin gelişimi bu şekilde hem Rehberlik Bölümü hem de idari kadro tarafından takip edilir.
- **SEMİNER ÇALIŞMALARI**  
Yıl içerisinde öğrenci, öğretmen ve velilere yönelik uzmanlar tarafından seminerler verilmektedir.
- **OKUL DENEME SINAVLARI**  
Vakıf tarafından temin edilen deneme sınavları düzenli aralıklarla uygulanmakta ve sonuçları öğrencilere duyurulmaktadır.

## • SBS'YE YÖNELİK DERS İÇERİKLERİ

Okulumuzda, sınava yönelik olarak, haftada bir saat olmak üzere SBS FEN-MATEMATİK-SOSYAL dersleri öğrencilere verilmektedir. Bu saatlerde konu

ÖRNEK HESAPLAMA TABLOSU (-A-ÖĞRENCİSİ)	OYP Puanı		111875	153880	180400	450160
	OYP Oranı		0,25	0,35	0,4	
	SP Puanı		447502	439657	461000	ÖĞRENCİNİN ORTA ÖĞRETİM YERLEŞTİRME PUANI
	DP	0,05	23.75	25	25	
		DÖNÜŞÜM	475	500	500	
		DP Puanı	95	100	100	
	YBP	0,25	121.25	108.75	117.50	
		DÖNÜŞÜM	485	435	470	
		YBP Puanı	97	87	94	
	SBS	0,7	302501	305907	318500	
SBS Puanı		432145	437011	455000		
İlköğretim Sınıfları		6. Sınıf	7. Sınıf	8. Sınıf		

### 1. SEVİYE BELİRLEME SINAVI(SBS)

- Her yıl ders kesiminden sonra, 6., 7. ve 8 inci sınıflarda öğrencinin derslerden, o yılın öğretim programlarında belirtilen kazanımları elde etme seviyesinin ölçüleceği ve Türkçe, Matematik, Fen ve Teknoloji, Sosyal Bilimler ve Yabancı Dil testlerinden oluşan merkezi sınavdır. T.C İnkılap Tarihi ve Atatürkçülük ile Din Kültürü ve Ahlak Bilgisi derslerine ait sorular Sosyal Bilimler testleri içerisinde sorulacaktır.
- SBS zorunlu bir sınav değildir; ancak merkezi sistemle öğrenci alan ortaöğretim kurumlarına yerleştirmede kullanılacak puana etkisi bakımından öğrencilerin bu sınava girmesi tavsiye edilmektedir. Herhangi bir sebeple sınava katılmayan öğrenci için, o yılın en düşük puanı üzerinden değerlendirme yapılacaktır.
- Sınav sonuçları yalnızca ortaöğretim kurumlarına geçişte kullanılabilir, sınıf geçmeye herhangi bir etkisi olmayacaktır.
- SBS Puanının Sınıf Puanı üzerindeki etkisi % 70 tir.**

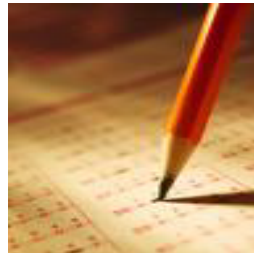
#### SBS'DE SORU DAĞILIMI

DERSLER	6.SINIF	7.SINIF	8.SINIF
TÜRKÇE	19	21	23
MATEMATİK	16	18	20
FEN BİLGİLERİ	16	18	20
SOSYAL BİLİMLER	16	18	20
YABANCI DİL	13	15	17

#### TESTLERİN KATSAYILARI

Türkçe testinin ağırlık katsayısı 4,  
Matematik testinin ağırlık katsayısı 4,  
Fen bilgisi testinin ağırlık katsayısı 3,  
Sosyal Bilimler testinin ağırlık katsayısı 3,  
Yabancı dil testinin ağırlık katsayısı 1

SBS'de ;  
6. sınıfta 80,  
7. sınıfta 90,  
8.sınıfta ise 100 soru, sorulacaktır.



olarak hesaplanacaktır.

## 2. YIL SONU BAŞARI PUANI(YBP)

- Öğrencinin derslerden aldığı yıl sonu puanları, o derslerde ait haftalık ders saati ile çarpılarak ağırlıklı yıl sonu puanları hesaplanır. Her öğrenci için derslerin ağırlıklı yıl sonu puanları toplamının o derslere ait haftalık ders saati toplamına bölünmesi ile Yıl Sonu Başarı Puanı hesaplanır.
- Bu puanın içerisinde öğrencinin yazılı, sözlü, ödev vb. çalışmalarının tamamı yer alacaktır. SBS’de yer almayan Görsel Sanatlar, Teknoloji ve Tasarım, Müzik ve Beden Eğitimi derslerinden aldığı puanlar da burada etkili olacağından, öğrenciler tarafından nitelenen önemli önemsiz ders ayırımı söz konusu olmayacaktır.
- Öğrencinin öğretim sürecinde elde ettiği kazanımları, 100 tam puan üzerinden verilecektir. Puanlama daha sonra 500 tam puana dönüştürülerek Yıl Sonu Başarı Puanı hesaplanır.
- **Öğrencinin Yıl Sonu Başarı Puanı 500’lük puana çevrilirken, söz konusu okulda en yüksek başarı puanı 500 puan kabul edilir. (Örnek: Okuldaki en yüksek YBP 95 ise, bu puan dönüştürme sonucunda 500 puan olarak kabul edilir.) Diğer öğrencilerin yıl sonu başarı puanları, okuldaki en yüksek yıl sonu başarı puanına oranlanarak hesaplanır.**
- **Yıl Sonu Başarı Puanının Sınıf Puanı üzerindeki etkisi % 25 tir.**

## 3. PUANI (DP)

- Öğrencinin, ders yılı sonunda, okul içindeki davranış, beceri, tutum ve değer kazanımları ile ilgili olarak belirlenen ölçütlere göre derslerine giren tüm öğretmenleri tarafından ayrı ayrı verecekleri puanların aritmetik ortalaması alınarak hesaplanan puandır.
- Puanlamada birden çok öğretmenin olduğundan subjektif bir konu olmayacaktır.
- Davranış Puanı da hesaplanırken, Yıl puanındaki gibi 500’lük sisteme değerlendirilecektir.
- **Davranış Puanının Sınıf Puanı % 5 tir.**



katılımı zorunlu değerlendirme söz

Sonu Başarı dönüştürülerek

üzerindeki etkisi

Anlaşılabacağı gibi, Sınıf Puanı bu 3 ögenin toplamından oluşmaktadır. Aşağıdaki tablo, bu öğelerin dağılımını daha iyi özetemektedir.

SINIF PUANI	
SEVİYE BELİRLEME SINAVI	% 70
YILSONU BAŞARI PUANI	% 25
DAVRANIŞ PUANI	% 5

Bir öğrencinin sınıf puanı (SP) aşağıdaki formül ile hesaplanır.

$$\begin{aligned} & \text{SINIF PUANI} \\ & = \\ & (\text{SBS} \times 0,70) \\ & + \\ & (((\text{YBP} / \text{EnbYBP}) \times 500) \times 0,25) \\ & + \\ & ((\text{DP} \times 5) \times 0,05) \end{aligned}$$